

Регистр медицинских работников

Региональная система управления здравоохранением - это программный комплекс, базирующийся на платформе «Парус 8» и представляющий собой набор специализированных подсистем, разработанных с учётом специфических особенностей медицинских учреждений, а также региональных органов управления здравоохранением.

УЧЁТ

1. Демография
2. Финансирование
3. Экономический блок
4. Кадры и штатное расписание
5. Расчёт заработной платы
6. Бухгалтерский учёт
7. Расчёт компенсации коммунальных услуг

РЕГИСТРЫ

1. Регистр медицинских организаций
2. Регистр медицинских работников
3. Регистр медицинской техники и оборудования
4. Регистр финансовой информации
5. Регистр ЕГИССО
6. Регистр больных с ОКС
7. Регистр пациентов с хронической болезнью почек
8. Регистр детей, подлежащих реабилитации

РСУЗ

Региональная
система управления
здравоохранением

ОТЧЁТЫ

1. Медицинская статистика
2. Сведение отчётности

КОНТРОЛЬ

1. Экспертная оценка качества оказания медицинской помощи
2. Рабочее место руководителя
3. Администратор учреждения
4. Управление деловыми процессами

Региональная система управления здравоохранением

Схема взаимодействия





Решение «Регистр медицинских работников» предназначено для сбора, анализа и хранения на региональном уровне всех данных о медицинских работниках. Подсистема помогает формировать, рассчитывать и визуализировать основные кадровые показатели, характеризующие кадровый баланс системы здравоохранения и определяющие потребности в специалистах разного профиля.

Регистр медицинских работников

Схема взаимодействия



Формирование данных:

- ✓ Возможность ведения кадрового учёта по всем сотрудникам организации, а не только по медицинскому персоналу;
- ✓ Добавление и изменение информации о сотрудниках организации непосредственно в подсистеме при отсутствии системы учёта;
- ✓ Форматно-логический контроль данных, настраиваемый в пользовательском режиме;
- ✓ Механизм пользовательской настройки уровня серьёзности ошибок по сотрудникам;
- ✓ Автоматическое формирование кадровых данных для статистической «Формы 30» таблиц 1001, 1100, 1101, 1102, 1103, 1105, 1109, 1110.

Анализ данных:

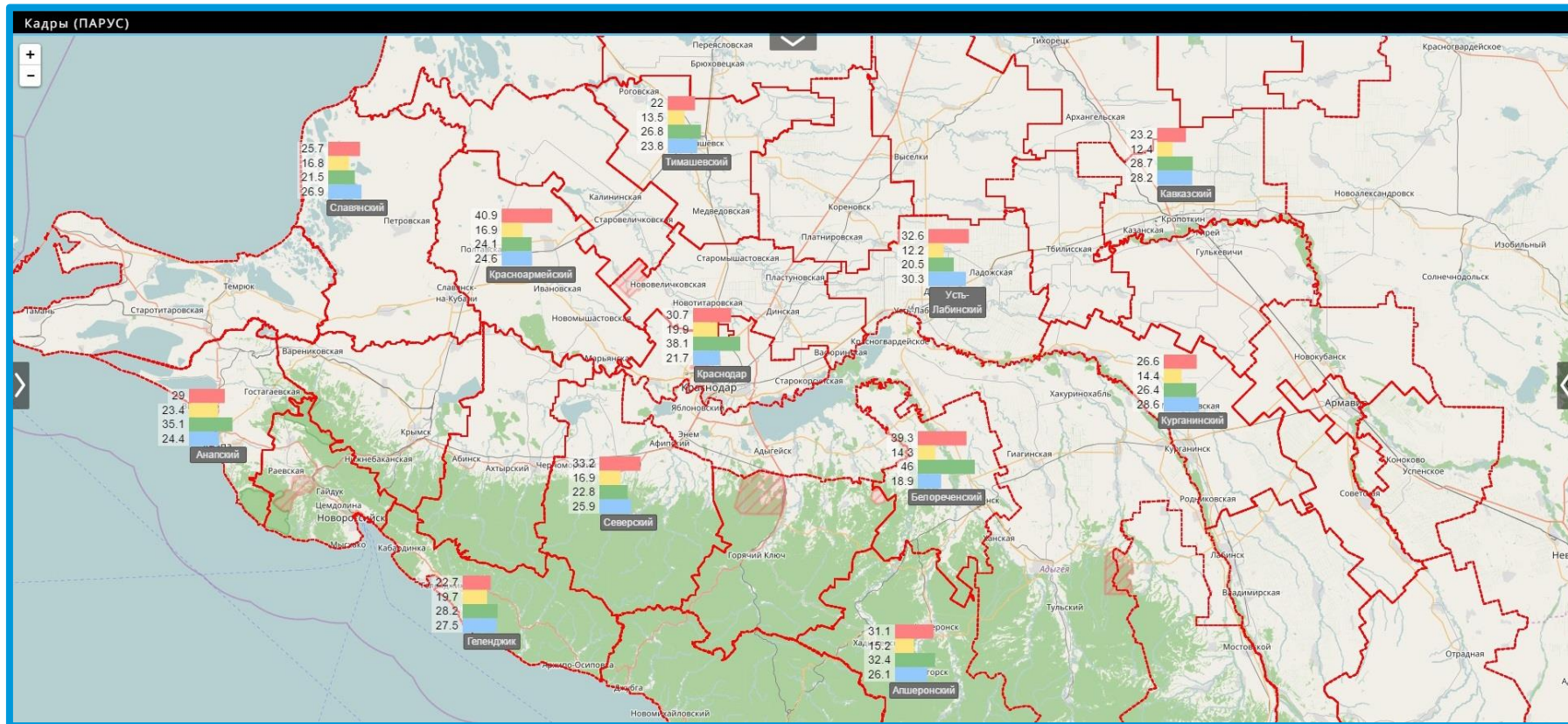
- ✓ Хранение данных в виде ежемесячных информационных срезов;
- ✓ Формирование статистических выборок по личным делам сотрудников;
- ✓ Автоматический расчёт кадровых показателей функционирования системы здравоохранения региона построение аналитических отчётов на основе этих показателей (укомплектованность персоналом, анализ наличия действующих сертификатов, квалификационных категорий, половозрастная структура персонала и т.д.).

Интеграция:

- ✓ Использование единой структуры учреждений, определённой в подсистеме «Регистр медицинских организаций»;
- ✓ Процедура экспорта данных из подсистемы «Регистр медицинских работников» в xml-файлы;
- ✓ Выгрузка актуальных данных в «Федеральный регистр медицинских работников» в актуальном формате обмена посредством web-сервиса.



Сравнение нескольких показателей по месяцам
в разрезе одного муниципального образования региона



Сравнение показателей по квалификационным категориям врачей в разрезе нескольких муниципальных образований региона



Сравнение показателей укомплектованности врачами по организациям региона



Спасибо за внимание!

ООО ЦИТ «Южный Парус»,
350000, г. Краснодар,
ул. Рашпилевская, д. 55, оф. 40
(861) 217-70-07